

『新ヘアカラー入門』 第1刷の訂正とお詫び

新ヘアカラー入門、第1刷（2016年3月1日発行）において下記の通り、誤りがございました。
内容を訂正いたしますと共に、読者の皆様と関係者の皆さまにご迷惑をおかけいたしましたことを、深くお詫び申し上げます。

※第1刷かどうかは『新ヘアカラー入門』の最終ページ右下でご確認ください。

P009 図表内“ヘアカラー”の“色持ち”

誤	色持ち	約2～3か月
正	色持ち	約1～3か月

P031 テクニックプロセス 04



誤 04 次に手前側、最後に奥側を同様に塗布。

正 04 次に②、最後に③を同様に塗布。

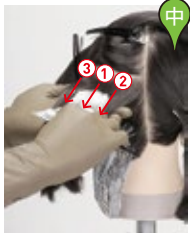
P032 テクニックプロセス 12



誤 12 上のパネルはスライス幅が広がるので、薬剤が均等につくように1パネルを3分割し、真ん中、奥、手前側の順で塗る。

正 12 上のパネルはスライス幅が広がるので、薬剤が均等につくように1パネルを3分割し、①、②、③の順で塗る

P044 テクニックプロセス 02



誤 02 この要領で上に向かって進む。3パネル目からはスライス幅が広がるので、真ん中、手前、奥と3分割して塗布する。

正 02 この要領で上に向かって進む。3パネル目からはスライス幅が広がるので、①、②、③と3分割して塗布する。

P044 テクニックプロセス 06



誤 06 上のパネルはスライス幅が広がるので、薬剤が均等に付くように1パネルを3分割し、真ん中、手前、奥側の順で塗る。

正 06 上のパネルはスライス幅が広がるので、薬剤が均等に付くように1パネルを3分割し、①、②、③の順で塗る。

P044 テクニックプロセス 07



誤 07 パネルをしっかり引き上げ、根元1センチ空けた位置から、裏側も毛先までまんべんなく塗布。

正 07 パネルをしっかり引き上げ、根元1.5センチ空けた位置から、裏側も毛先までまんべんなく塗布。

P052 テクニックプロセス 06



誤 06 パネルをオンベースで持ち、まずは根元1～2センチ下から、塗布をスタート。ハケは寝かせて(30度)、塗布量は中。

正 06 パネルをオンベースで持ち、まずは根元1センチ下から、塗布をスタート。ハケは寝かせて(30度)、塗布量は中。

P058 「リタッチ+ワンメイク」 テクニックプロセス 01



誤 01 厚ホイルをあてて、伸びた新生部にだけ薬剤を塗布。

正 01 ホイルをあてて、伸びた新生部にだけ薬剤を塗布。

P062 Before



誤 根元新生部は4レベルのセンチ。既生部は12レベルを想定したワンレングス。

正 根元新生部は4レベルで3センチ。既生部は12レベルを想定したワンレングス。

P100 [減法混色]

誤 減法混色(色剤の混色)では、MとCを混ぜるとブルー、

正 減法混色(色材の混色)では、MとCを混ぜるとブルー、

P051「塗布の順番」

※1刷には既に正誤表をはさみ込んでおります。

